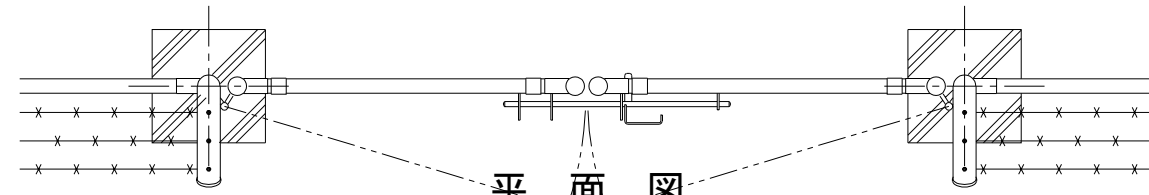


平面図

(S=1/20)

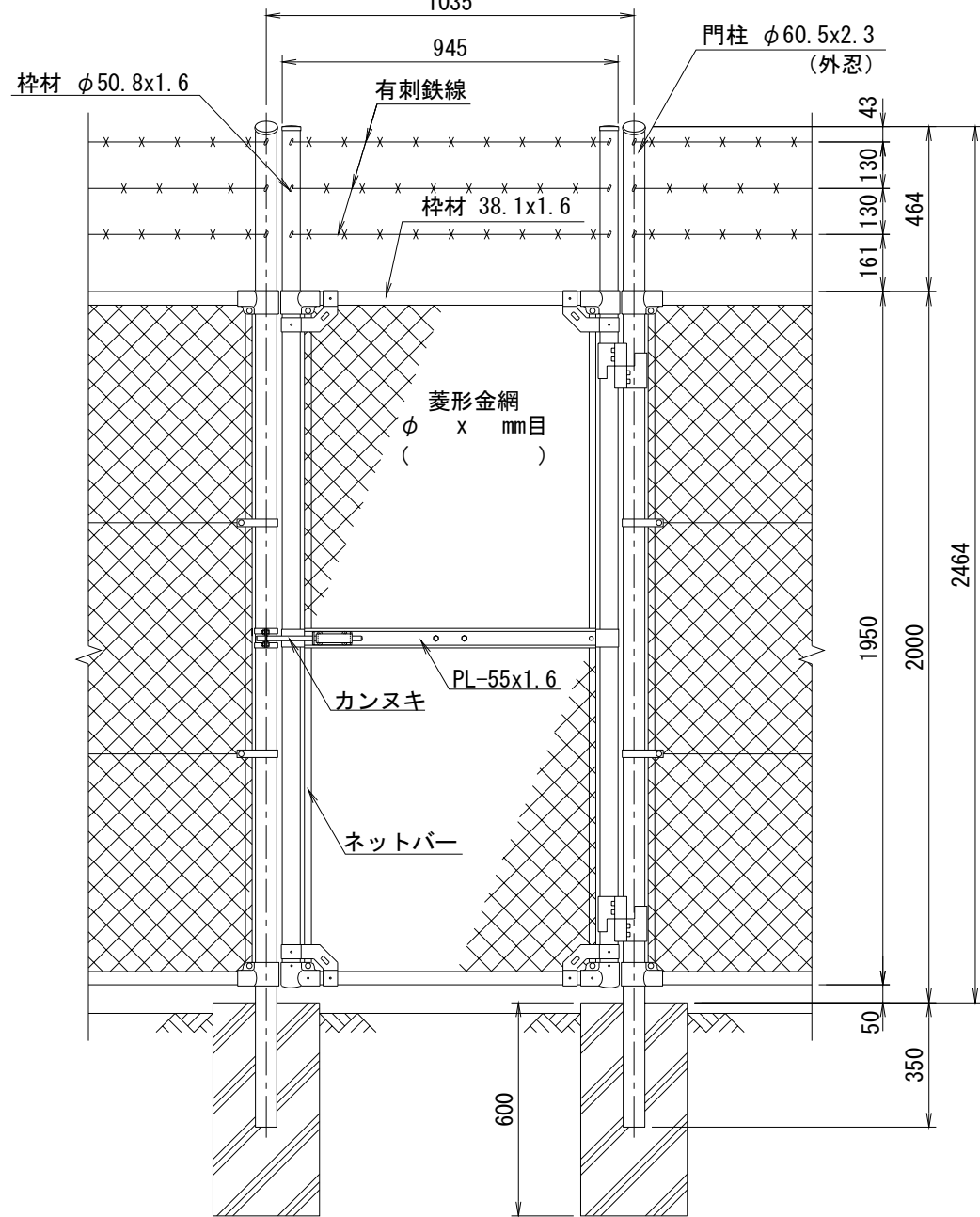
1035



平面図

(S=1/20)

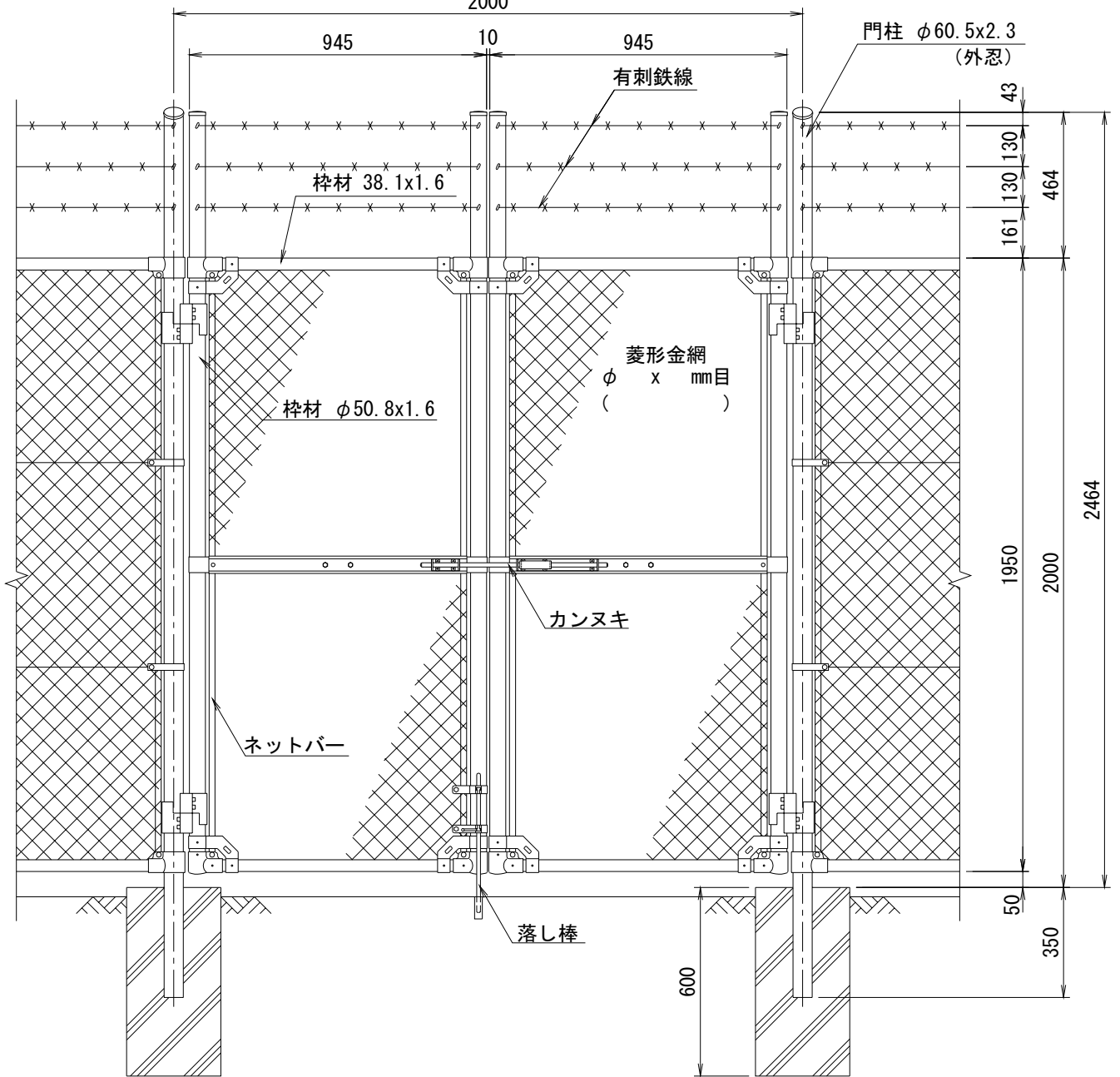
2000



正面図

(S=1/20)

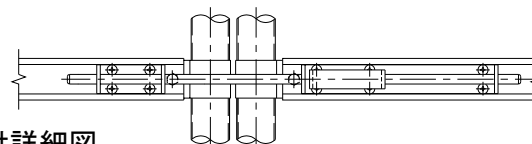
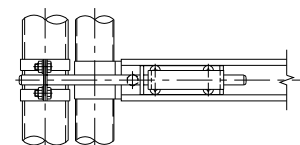
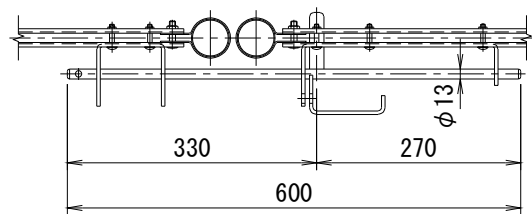
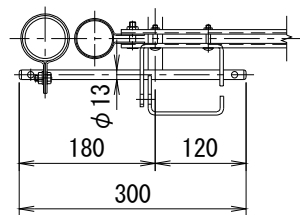
□300



正面図

(S=1/20)

□300



カンヌキ取付詳細図

<免責事項>
凍結の恐れがある場所への設置は、内部に溜まった雨水等の凍結融解により支柱の破損や
コンクリート基礎の破損の恐れがありますので施工時、水仕舞いを行ってください。
施工による水仕舞い不備で起こる支柱・基礎の破損について当社は責任を負いかねます。

(設計条件) 風荷重: 昭和57年改正 建築基準法・同施行令に基づく風圧力に準拠。
(基礎条件) 長期許容地耐力98kN/m²の場合。

型式	NR-5G型 H2000 (外忍)	No.	nr_5gh20s
----	-------------------	-----	-----------

JFE 建材株式会社